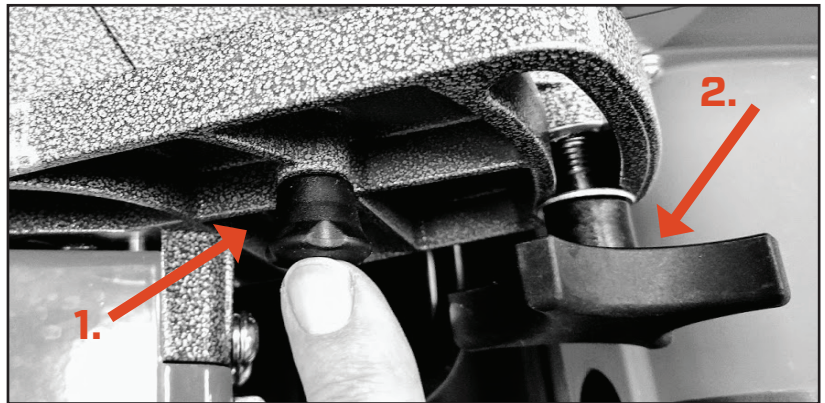


LESEN SIE VOR DER VERWENDUNG DIESES WERKZEUGS DAS BENUTZERHANDBUCH

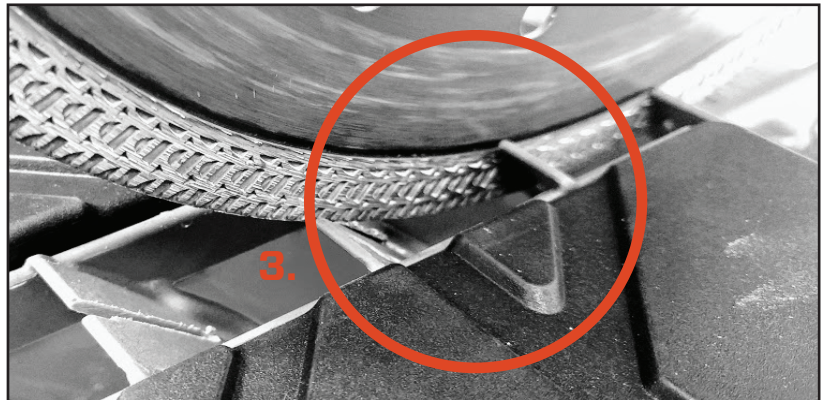
IQTS244 WICHTIGE BETRIEBSVERFAHREN

1. Der Drehknopf für die Verriegelung des Schneidkopfs muss immer festgezogen sein, um den Schneidkopf in der korrekten Position zu halten.

2. Ziehen Sie den Tiefeneinstellungsknopf fest.



3. Bei der Ausführung des ersten Schnittes werden Sie feststellen, dass das Sägeblatt in die Plastikgitter schneidet. Das ist normal und so vorgesehen.



EINLAUFEN DES SÄGEBLATTES

Wenn Sie mit einem neuen Sägeblatt schneiden, müssen Sie 10 oder mehr Schnitte durch Keramikmaterial mit Standardhärte machen, um die Diamantmatrix zu öffnen. Dies ermöglicht eine optimale Qualität und Leistung bei Schneidvorgängen.

SCHNITTECHNIK

- Während eines typischen Schneidvorgangs sollte die Temperatur des Diamantsägeblatts 10° bis 20° über der Umgebungstemperatur liegen.
- Abhängig vom zu schneidenden Material müssen Sie den Zufuhrdruck variieren, um eine optimale Qualität und Leistung des Schneidvorgangs zu gewährleisten.
- Eine zu starke Erhitzung des Sägeblattes ist ein Anzeichen für:

1. zu hohen Zufuhrdruck
2. erforderliche Wartung des Sägeblattes
3. Die Verwendung des falschen Sägeblattes für dieses Material

WARTUNG DES SÄGEBLATTES

Diamantsägeblätter können bei falschem Zufuhrdruck oder beim Schneiden von sehr harten Materialien stumpf werden. Sie können das Sägeblatt mithilfe eines Schleifsteins schärfen oder reinigen, oder indem Sie in ein weiches Material wie Sandstein oder weichen Ziegel schneiden. Dadurch entfernen Sie Rückstände vom Sägeblatt und öffnen die Diamantmatrix, um das Sägeblatt zu schärfen und wieder damit schneiden zu können.